

Zpracovatel:
Jan Šín

SINORG s.r.o.
603 110 505
info@sinorg.cz

Datum:
27.01.2020

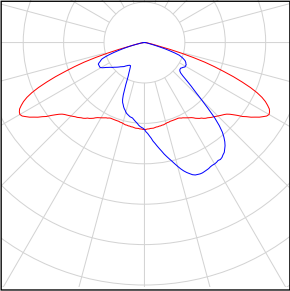
Komunitní dům Zábřeh - parkoviště SO 17

Obsah

Komunitní dům Zábřeh - parkoviště SO 17

Seznam svítidel.....	3
Řídicí skupiny.....	4
Plocha 1	
Plán rozmístění svítidel.....	5
Seznam svítidel.....	6
Výpočtové plochy.....	7
Výpočtová plocha 2 / Svislá intenzita osvětlení.....	8

Komunitní dům Zábřeh - parkoviště SO 17

Počet kusů	Svítidlo (Výstup světla)		
1	<p>Disano Illuminazione SpA - 3330 14 led CLD CELL 3330 Disco 1 - LED - Stradale Výstup světla 1 Osazení: 1xLux_mu_3330_14 Provozní účinnost: 100% Světelný tok žárovky: 11829 lm Světelný tok svítidla: 11829 lm Výkon: 117.9 W Světelný výtěžek: 100.3 lm/W</p> <p>Kolorimetrické údaje 1x: CCT 4000 K, CRI 80</p>	<p>Obrázek svítidla najdete v našem katalogu svítidel.</p>	

Celkový světelný tok žárovky: 11829 lm, Celkový světelný tok svítidla: 11829 lm, Celkový výkon: 117.9 W, Světelný výtěžek: 100.3 lm/W

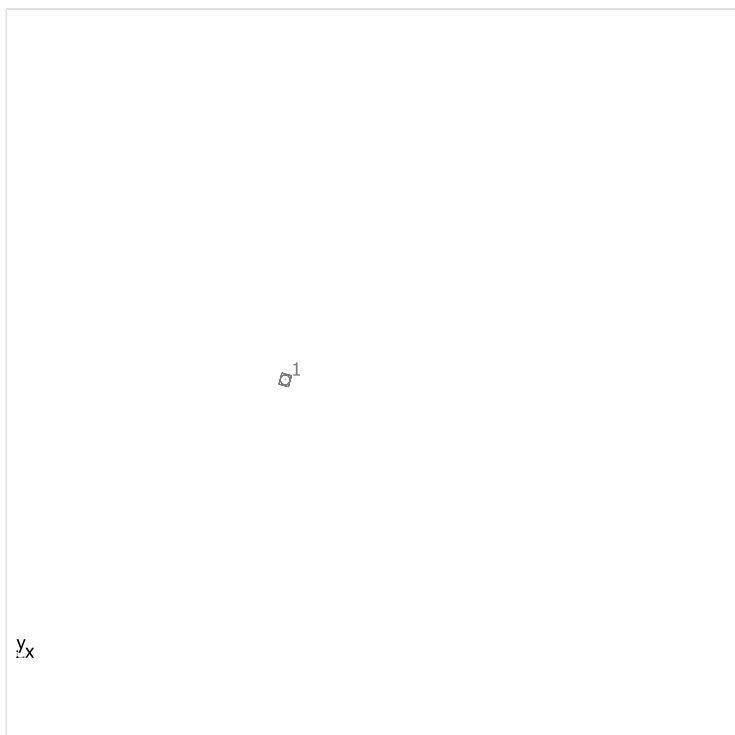
Komunitní dům Zábřeh - parkoviště SO 17

Č.	Řídící skupina	Svítlidlo
1	Řídící skupina 10	1 x Disano Illuminazione SpA - 3330 14 led CLD CELL 3330 Disco 1 - LED - Stradale

Světelná scéna 1

Řídící skupina	Hodnota intenzity osvětlení
Řídící skupina 10	100%

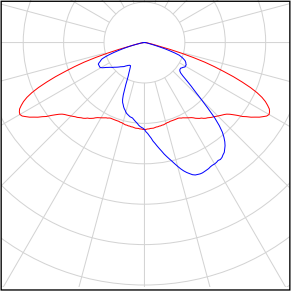
Plocha 1



Disano Illuminazione SpA 3330 14 led CLD CELL 3330 Disco 1 - LED - Stradale

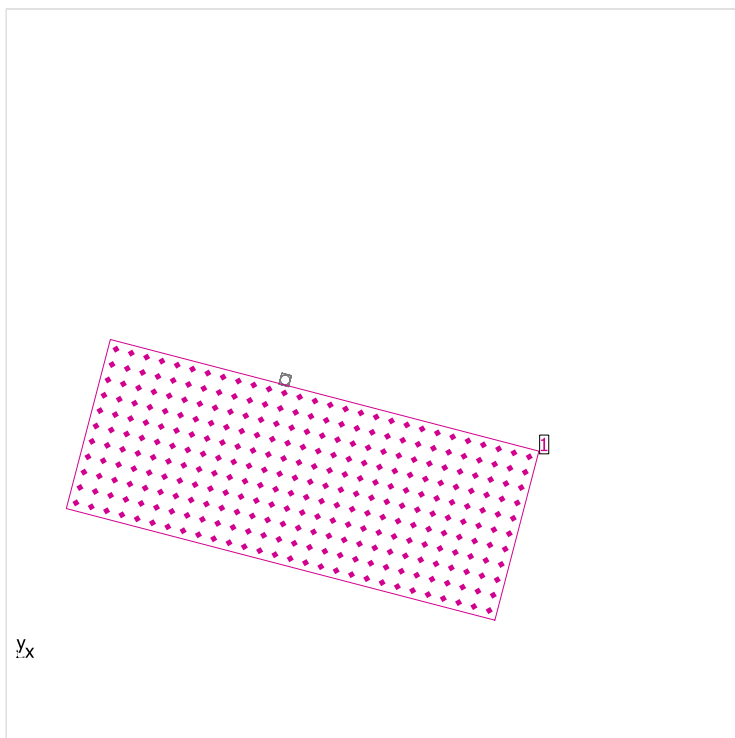
Č.	X [m]	Y [m]	Montážní výška [m]	Činitel údržby
1	18.608	19.247	8.000	0.80

Plocha 1

Počet kusů	Svítidlo (Výstup světla)		
1	<p>Disano Illuminazione SpA - 3330 14 led CLD CELL 3330 Disco 1 - LED - Stradale Výstup světla 1 Osazení: 1xLux_mu_3330_14 Provozní účinnost: 100% Světelný tok žárovky: 11829 lm Světelný tok svítidla: 11829 lm Výkon: 117.9 W Světelný výtěžek: 100.3 lm/W</p> <p>Kolorimetrické údaje 1x: CCT 4000 K, CRI 80</p>	<p>Obrázek svítidla najdete v našem katalogu svítidel.</p>	

Celkový světelný tok žárovky: 11829 lm, Celkový světelný tok svítidla: 11829 lm, Celkový výkon: 117.9 W, Světelný výtěžek: 100.3 lm/W

Plocha 1

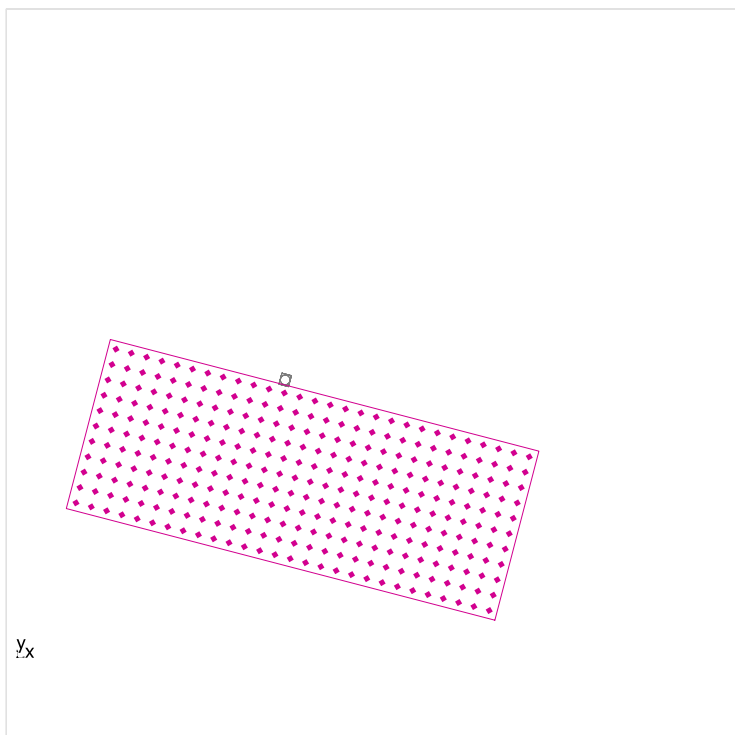


Činitel údržby: 0.80

Všeobecně

Plocha	Výsledek	Průměr (Pož.)	Min	Max	Min/střední	Min/Max
1 Výpočtová plocha 2	Svislá intenzita osvětlení [lx] Výška: 0.000 m	12.6	2.03	42.9	0.16	0.047

Výpočtová plocha 2 / Svislá intenzita osvětlení



Činitel údržby: 0.80

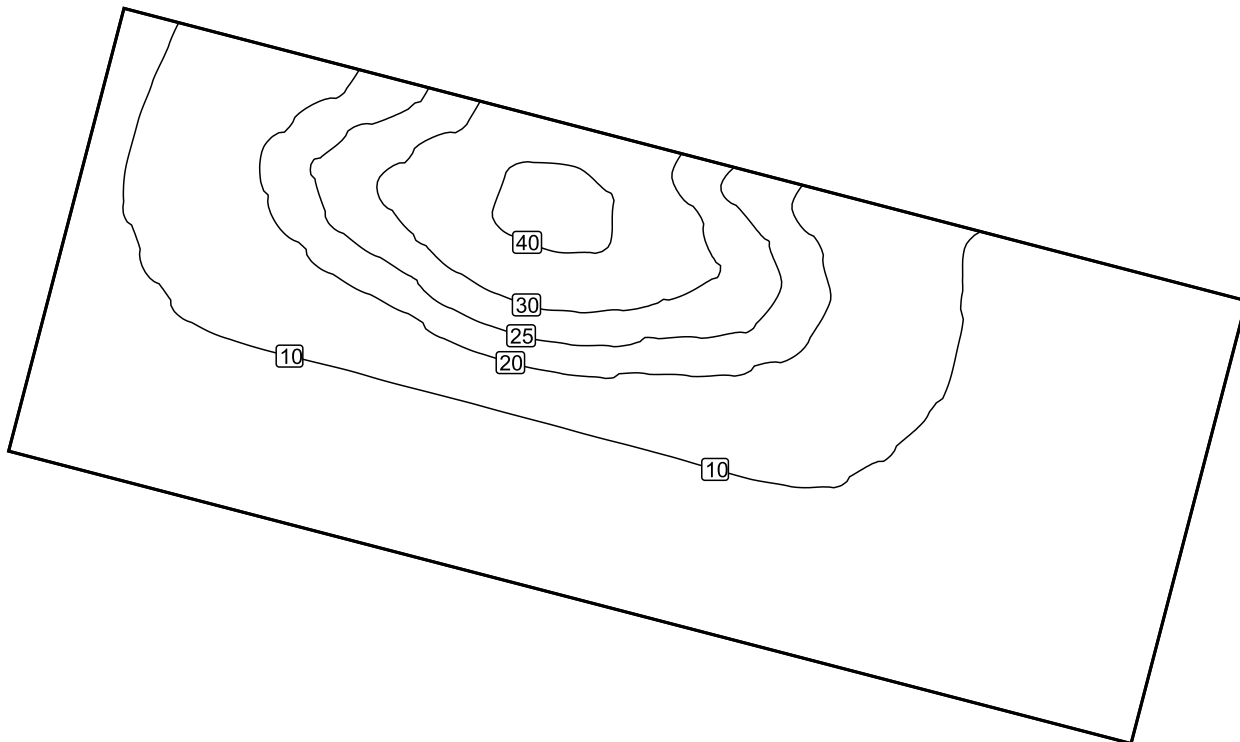
Výpočtová plocha 2: Svislá intenzita osvětlení (Rastr)

Světelná scéna: Světelná scéna 1

Průměr: 12.6 lx, Min: 2.03 lx, Max: 42.9 lx, Min/střední: 0.16, Min/Max: 0.047

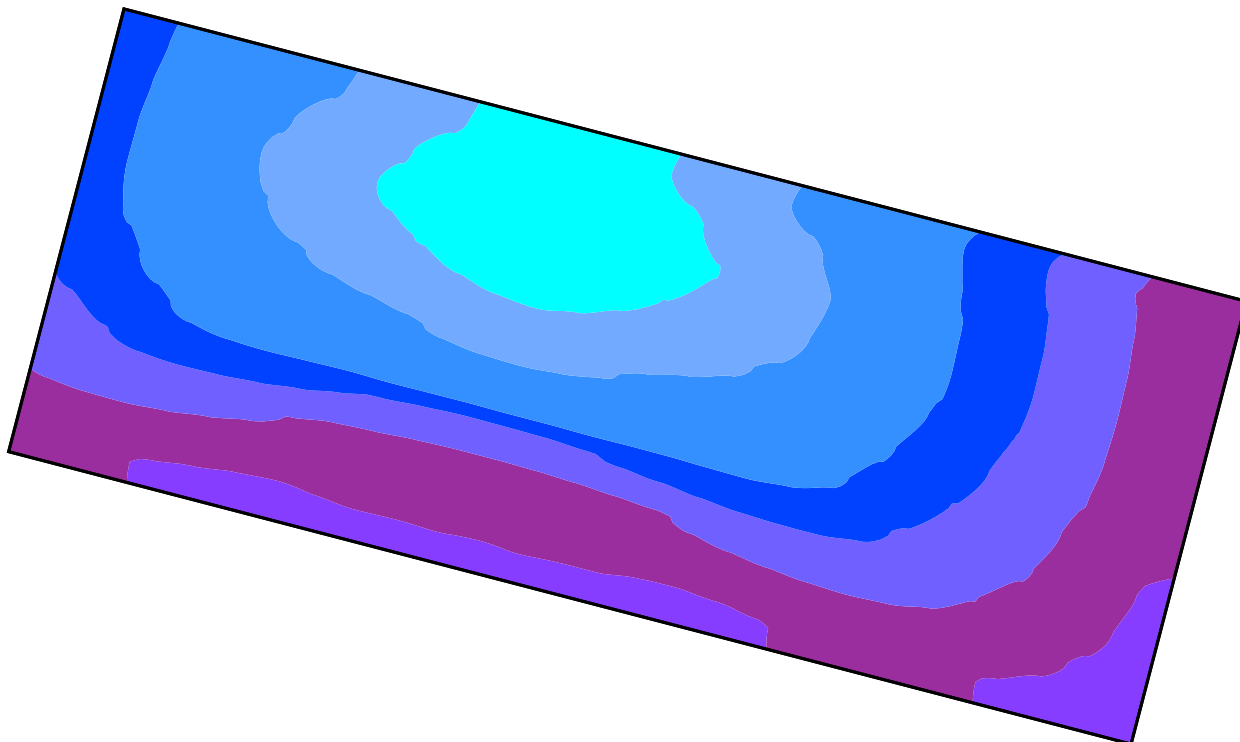
Výška: 0.000 m

Izolovat [lx]



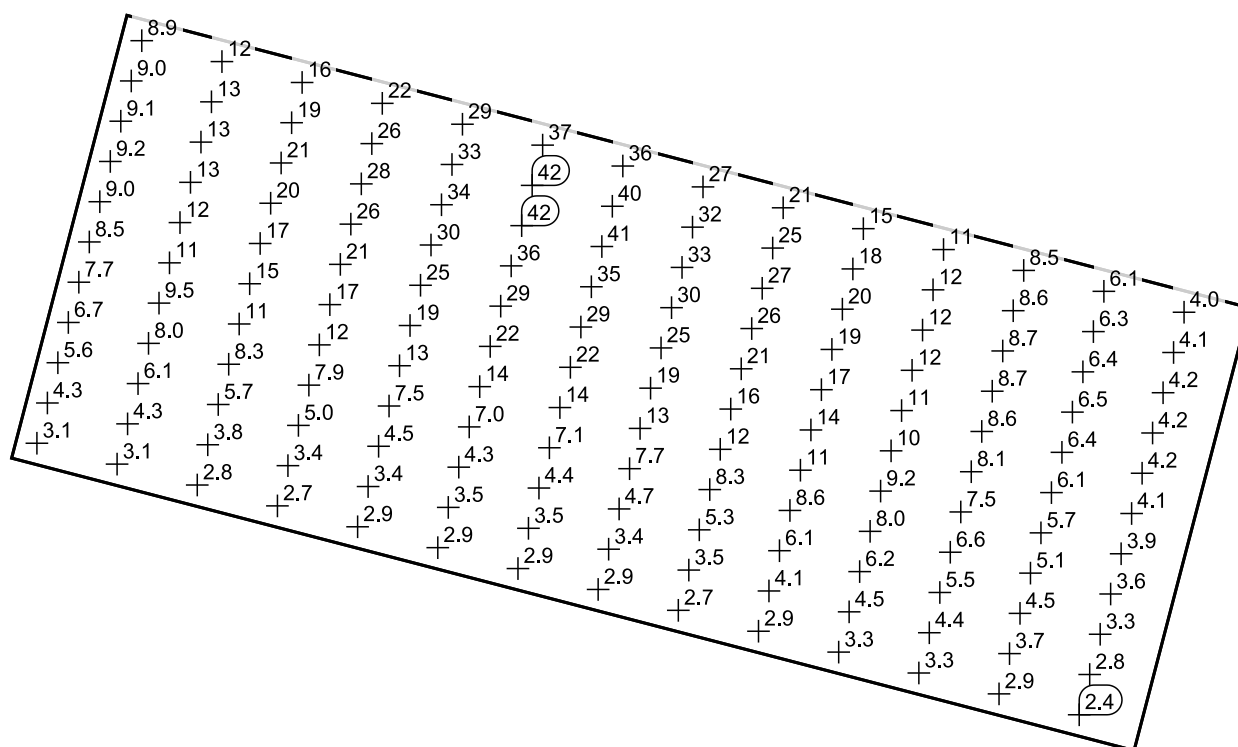
Měřítko: 1 : 200

Nepravé barvy [lx]



Měřítko: 1 : 200

Rastr hodnot [lx]



Měřítko: 1 : 200

Tabulka hodnot [lx]

m	-14.822	-13.725	-12.627	-11.529	-10.431	-9.333	-8.235	-7.137	-6.039	-4.941	-3.843	-2.745	-1.647	-0.549	0.549	1.647	2.745	3.843
5.512	8.89	10.2	11.6	13.7	16.4	19.3	22.2	25.2	28.8	33.1	36.7	37.8	35.6	31.6	27.3	23.9	21.1	18.1
4.410	9.02	10.5	12.6	15.7	19.4	23.0	26.3	29.5	33.0	37.9	41.8	42.9	40.5	36.0	31.5	28.2	25.0	21.5
3.307	9.15	10.7	13.4	17.0	21.1	25.3	28.4	31.0	34.4	38.5	42.0	42.9	41.2	37.1	33.1	30.1	27.4	23.8
2.205	9.16	10.8	13.2	16.4	19.9	23.4	26.3	28.6	30.4	33.1	35.5	36.4	35.1	32.2	29.9	28.1	25.7	22.4
1.102	9.02	10.3	12.0	14.7	17.4	19.5	21.4	23.4	25.1	27.4	29.1	29.8	28.6	26.5	24.7	23.0	21.0	19.0
0.000	8.47	9.49	10.8	12.7	14.6	15.6	16.5	17.7	19.2	20.9	22.0	22.4	21.7	20.5	18.9	17.5	16.5	15.5
-1.102	7.69	8.58	9.53	10.6	11.4	11.9	12.1	12.3	12.9	13.2	13.5	13.8	13.6	13.4	12.8	12.5	12.3	12.0
-2.205	6.72	7.46	7.96	8.27	8.34	8.22	7.93	7.59	7.47	7.19	6.99	7.03	7.12	7.42	7.71	7.97	8.33	8.61
-3.307	5.59	5.89	6.06	5.95	5.72	5.36	4.96	4.64	4.52	4.39	4.34	4.34	4.39	4.47	4.66	4.83	5.28	5.72
-4.410	4.27	4.35	4.31	4.14	3.85	3.53	3.35	3.37	3.40	3.41	3.45	3.44	3.45	3.42	3.42	3.39	3.53	3.82
-5.512	3.14	3.17	3.08	2.90	2.79	2.72	2.74	2.85	2.92	2.91	2.92	2.89	2.94	2.92	2.92	2.84	2.75	2.78

m	4.941	6.039	7.137	8.235	9.333	10.431	11.529	12.627	13.725	14.822
5.512	15.3	12.8	11.0	9.67	8.46	7.32	6.10	4.97	3.99	3.17
4.410	17.8	14.3	11.7	9.89	8.61	7.49	6.29	5.13	4.11	3.25
3.307	19.6	15.6	12.3	10.1	8.71	7.62	6.43	5.24	4.21	3.33
2.205	18.7	15.3	12.2	10.1	8.71	7.63	6.49	5.28	4.20	3.32
1.102	16.6	13.8	11.4	9.87	8.57	7.49	6.40	5.22	4.16	3.29
0.000	14.2	12.0	10.3	9.18	8.15	7.18	6.13	5.03	4.07	3.24
-1.102	11.4	10.4	9.25	8.34	7.46	6.60	5.68	4.76	3.87	3.10
-2.205	8.57	8.39	8.02	7.30	6.57	5.85	5.15	4.37	3.61	2.92
-3.307	6.06	6.27	6.22	6.02	5.52	5.03	4.46	3.87	3.31	2.70
-4.410	4.14	4.39	4.54	4.51	4.38	4.06	3.70	3.30	2.84	2.42
-5.512	2.93	3.12	3.26	3.32	3.25	3.12	2.91	2.65	2.37	2.03

